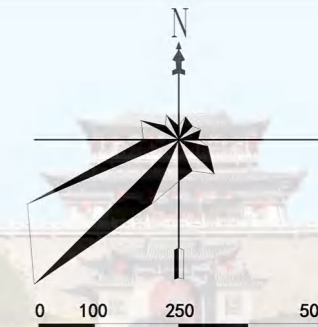


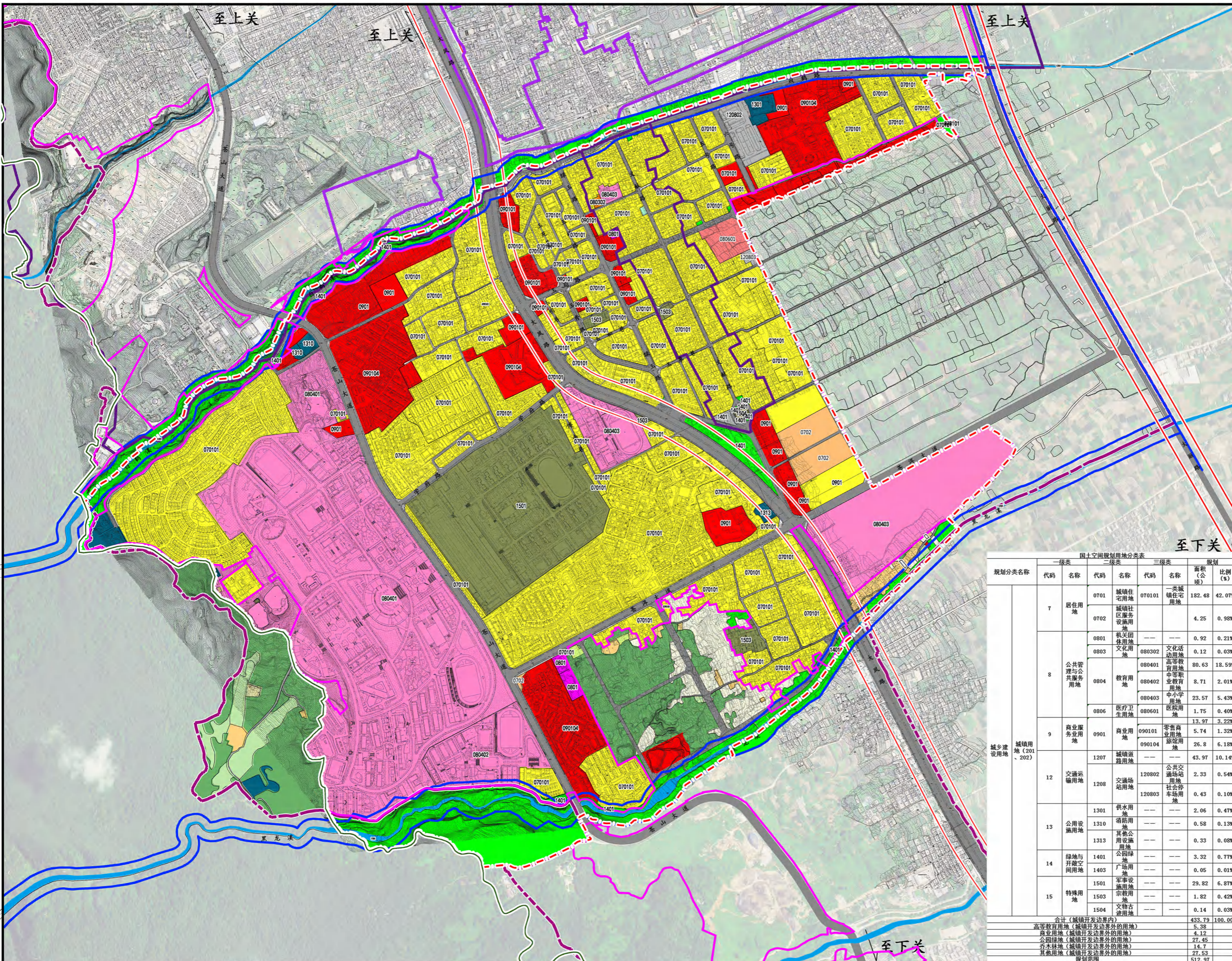
大理市大理古城南编制单元详细规划



土地利用规划图

图例

- 城镇住宅用地
- 城镇社区服务设施用地
- 农村宅基地
- 商业用地
- 娱乐康体用地
- 机关团体用地
- 文化用地
- 教育用地
- 工业用地
- 仓储用地
- 特殊用地
- 城镇道路用地
- 公路用地
- 交通场站用地
- 陆地水域
- 公用设施
- 防护绿地
- 公园绿地
- 广场用地
- 农业设施建设用地
- 耕地
- 园地
- 林地
- 规划范围线
- 中心城区范围
- 城镇开发边界
- 大风路大丽路退让30米线
- 洱海二级保护区控制性
- 大理古城核心保护范围
- 大理古城建设控制地带
- 生态保护红线
- 道路



国土空间规划用地分类表

一级类	二级类		三级类		规划	
	代码	名称	代码	名称	面积 (公顷)	比例 (%)
7	0701	居住用地	070101	城镇住宅用地	182.48	42.07%
			0702	城镇社区服务设施用地	4.25	0.98%
	0801	机关团体用地	0.92	0.21%		
8	公共管理与公共服务用地	0803	文化用地	0.12	0.03%	
		0804	教育用地	8.71	2.01%	
		080401	文化设施用地	80.63	18.59%	
		080402	中等职业教育用地	23.57	5.43%	
		080403	中小学用地	1.75	0.40%	
		0806	医疗卫生用地	13.97	3.22%	
9	商业服务业用地	0901	商业用地	5.74	1.32%	
		090104	零售商业用地	26.8	6.18%	
12	交通运输用地	1207	城镇道路用地	43.97	10.14%	
		1208	交通场站用地	2.33	0.54%	
13	公用设施用地	120803	社会停车场用地	0.43	0.10%	
		1301	供水用地	2.06	0.47%	
		1310	消防用地	0.58	0.13%	
14	绿地与开敞空间用地	1313	其他公用设施用地	0.33	0.08%	
		1401	公园绿地	3.32	0.77%	
		1403	广场用地	0.05	0.01%	
15	特殊用地	1501	军事设施用地	29.82	6.87%	
		1503	宗教用地	1.82	0.42%	
		1504	文物古迹用地	0.14	0.03%	
		合计(城镇开发边界内)			433.79	100.00%
高等教育用地(城镇开发边界外的用地)					5.38	
商业用地(城镇开发边界外的用地)					4.12	
公园绿地(城镇开发边界外的用地)					27.45	
乔木林地(城镇开发边界外的用地)					14.7	
其他用地(城镇开发边界外的用地)					27.53	
规划范围					512.97	