

# 大理市自然资源局建设项目行政审批公示

## 一、项目概况

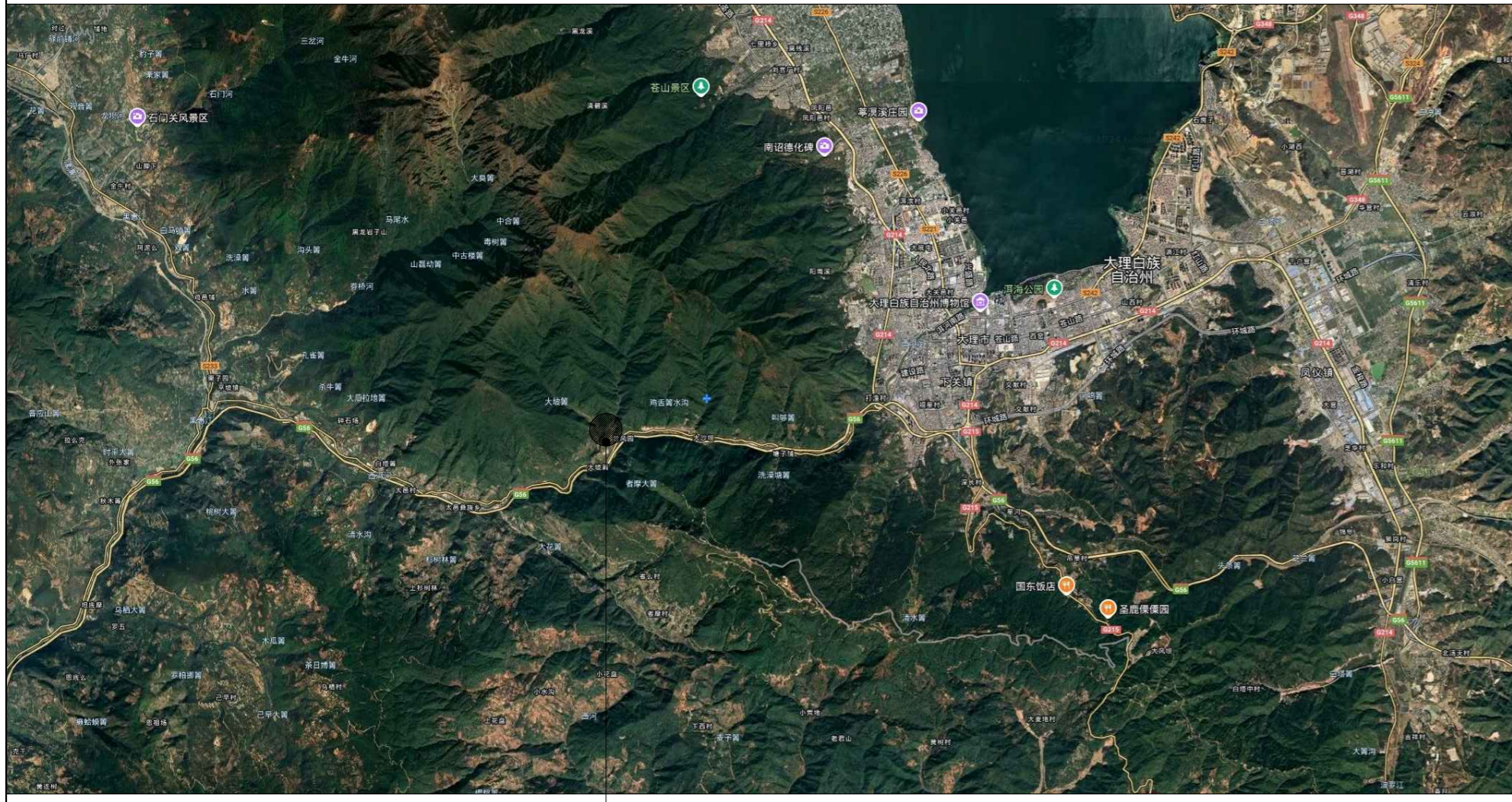
- 本工程为太和街道温泉村村民委员会大波箐自然村老年活动中心建设项目。
- 本工程建筑面积:124.80m<sup>2</sup>。建筑层数:一层。建筑高度:10.03m。室内外高差为1.35m。
- 按消防分类,建筑耐火等级为二级。
- 建筑物屋面防水等级:二级。
- 结构类型:框架结构;建筑物抗震设防烈度8度。
- 以主体结构确定的设计使用年限50年。
- 围墙、大门、绿化、场地设计见二次设计。

## 二、公示事项

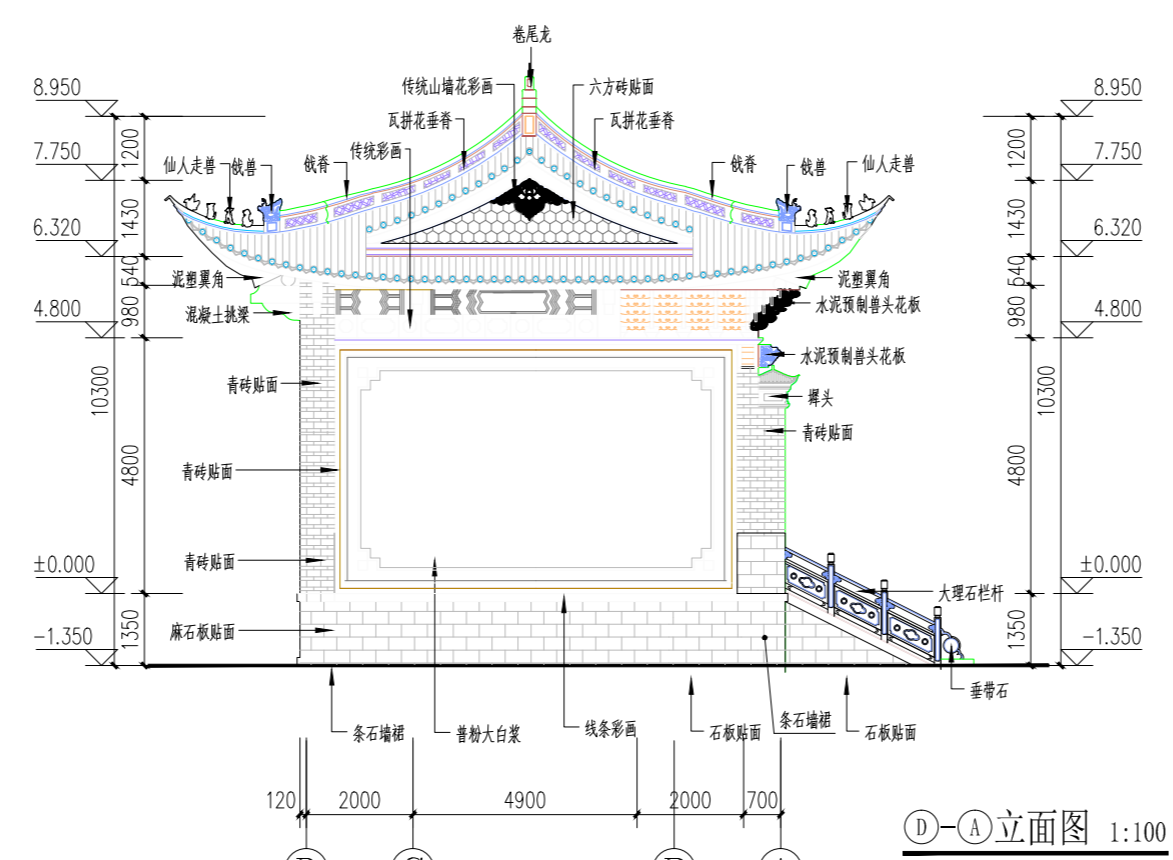
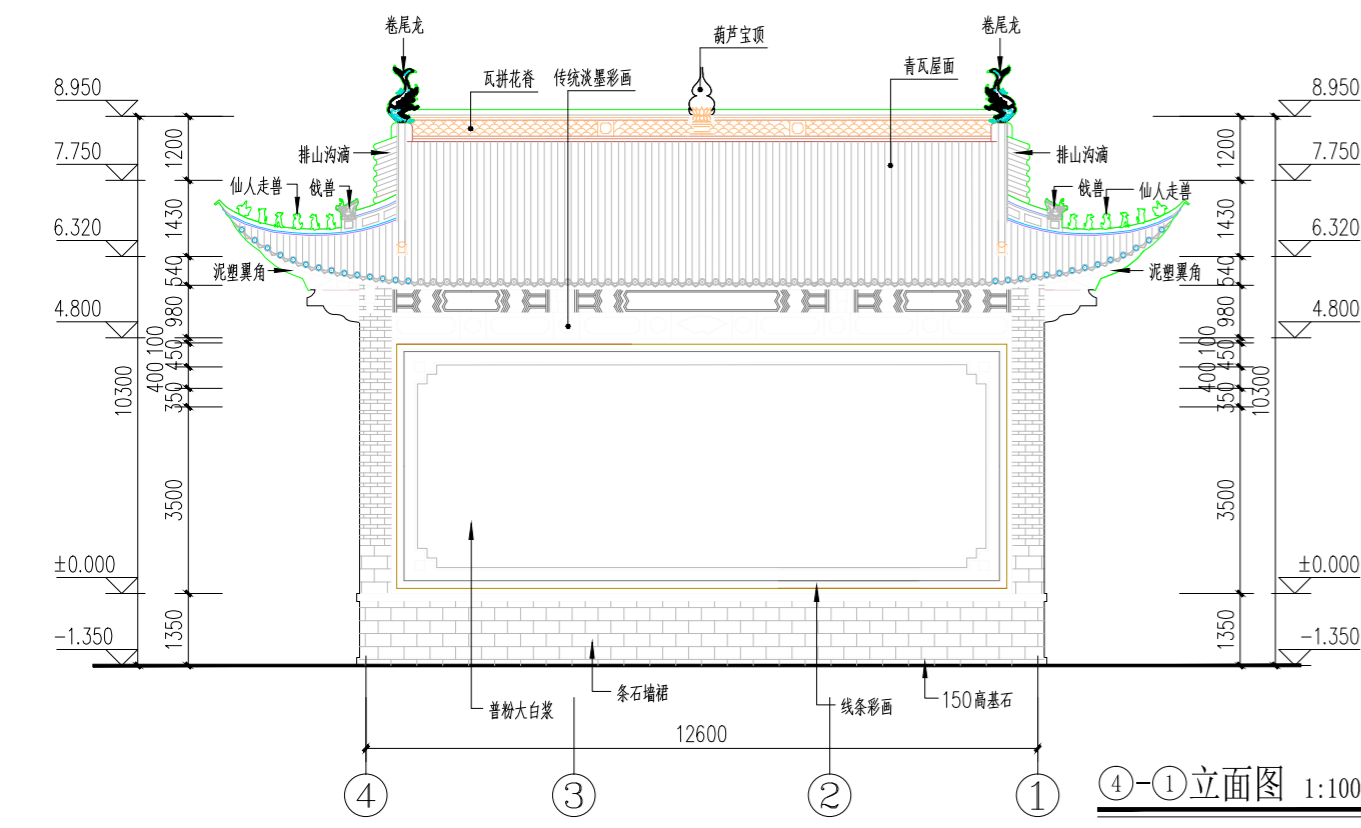
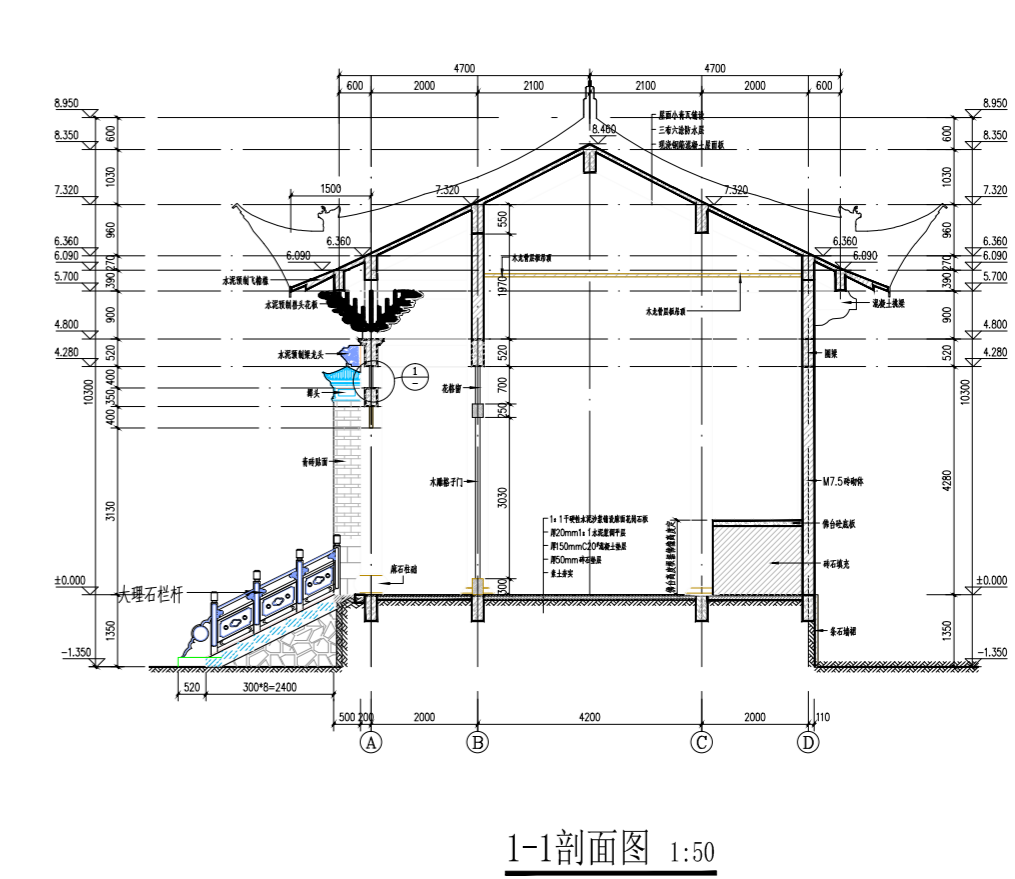
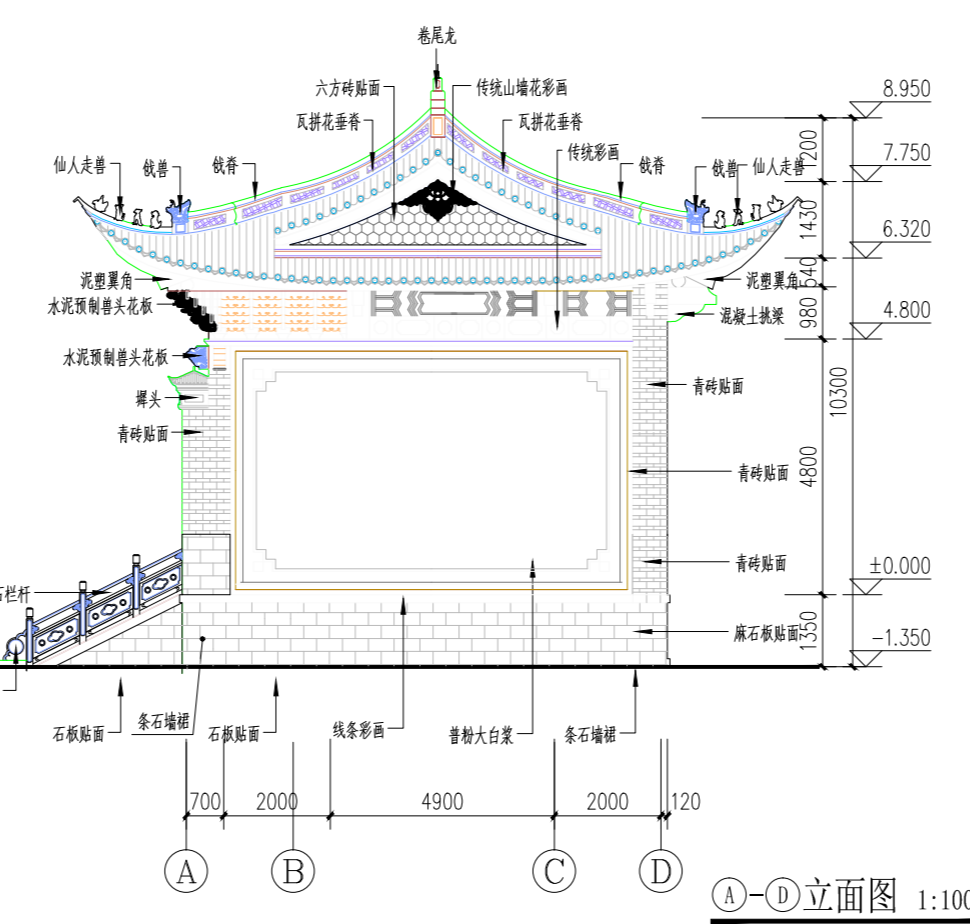
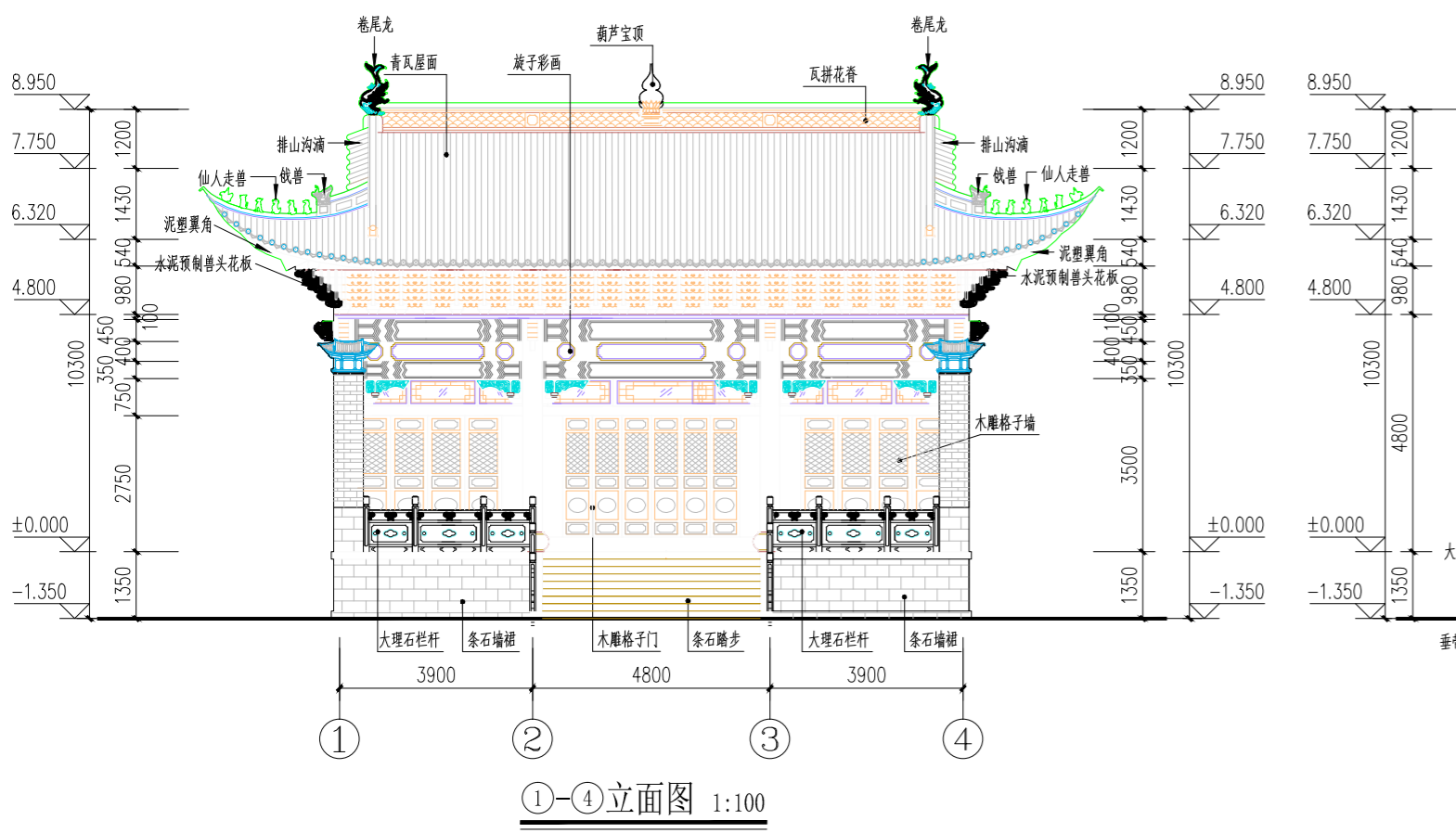
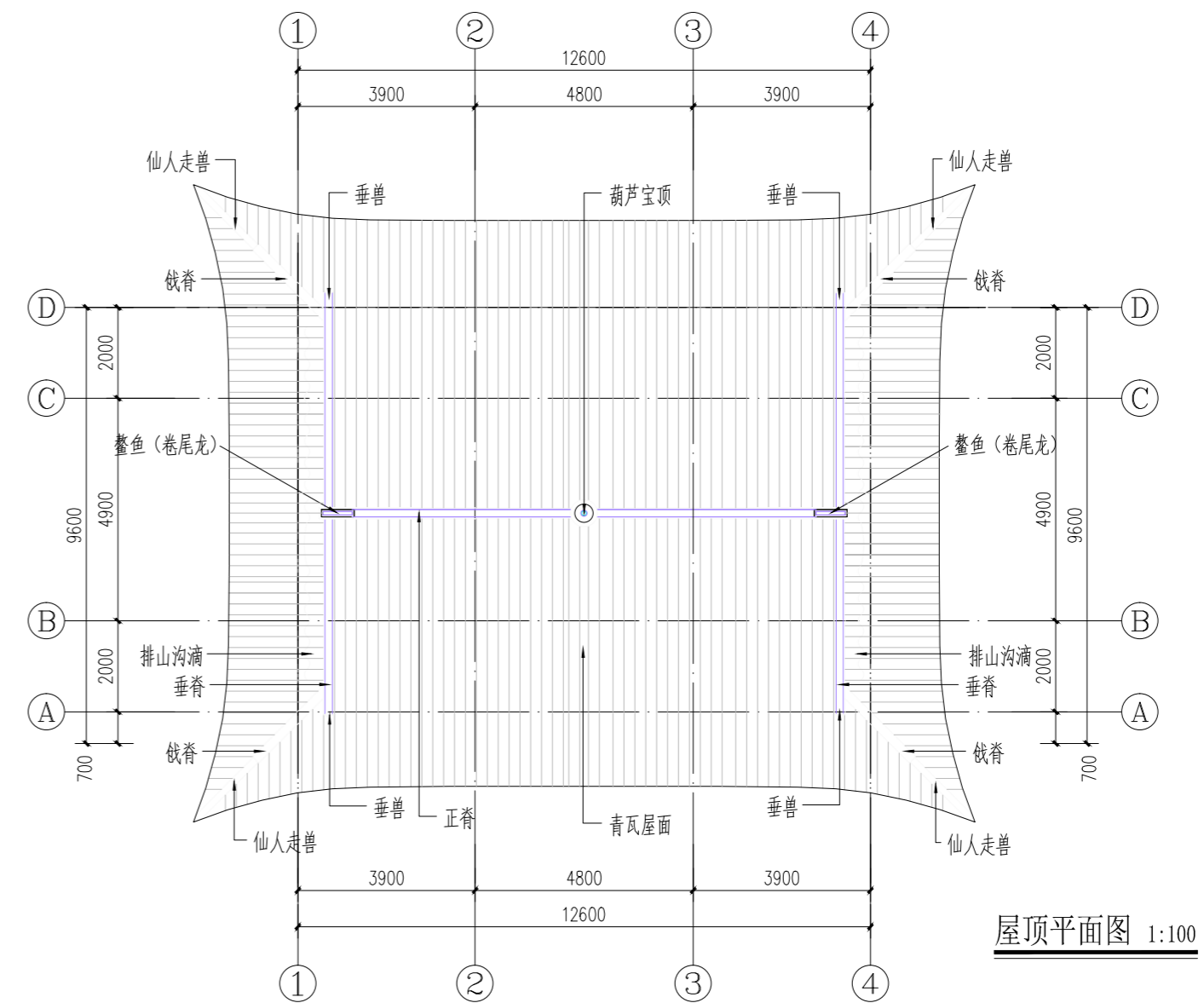
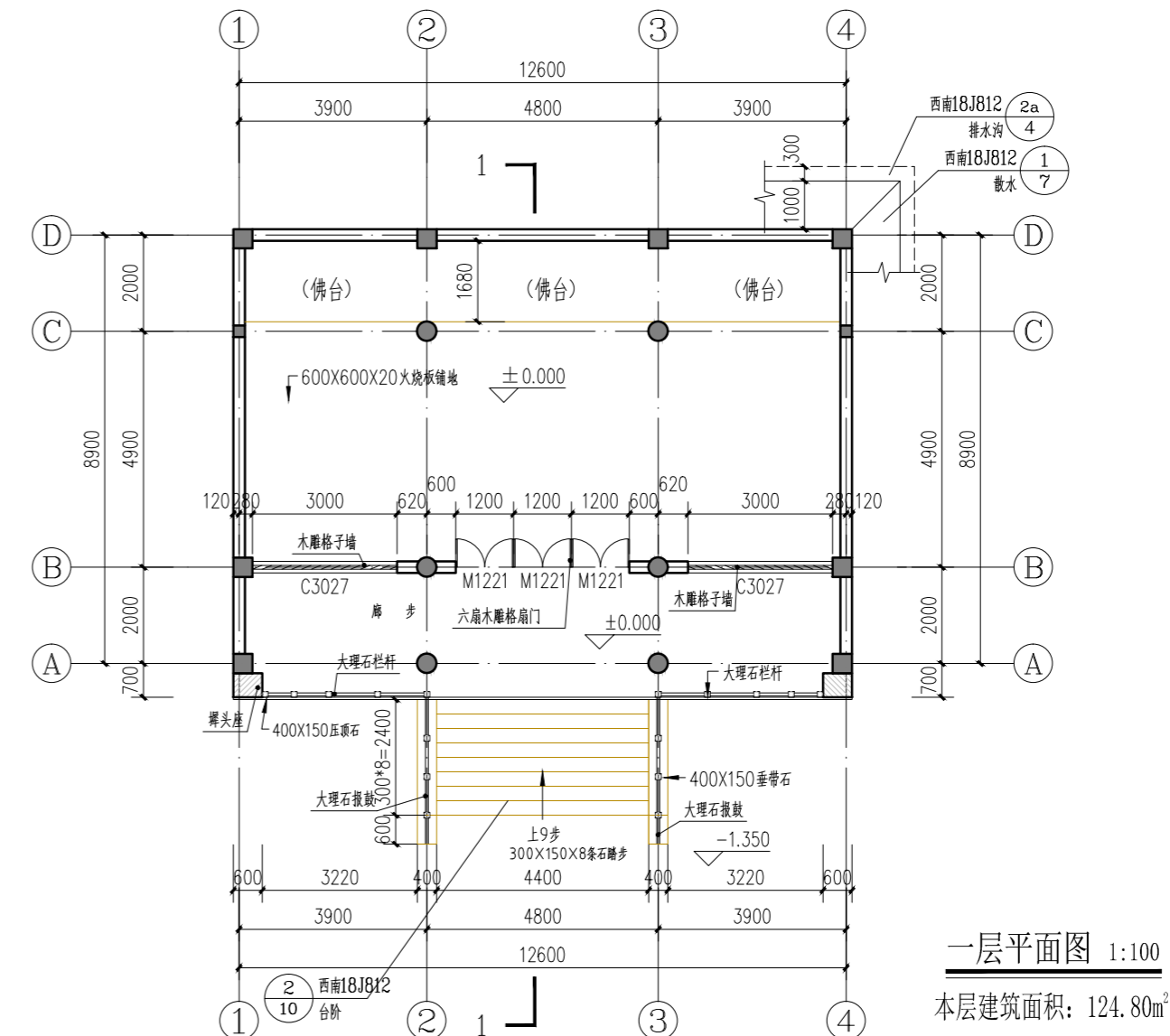
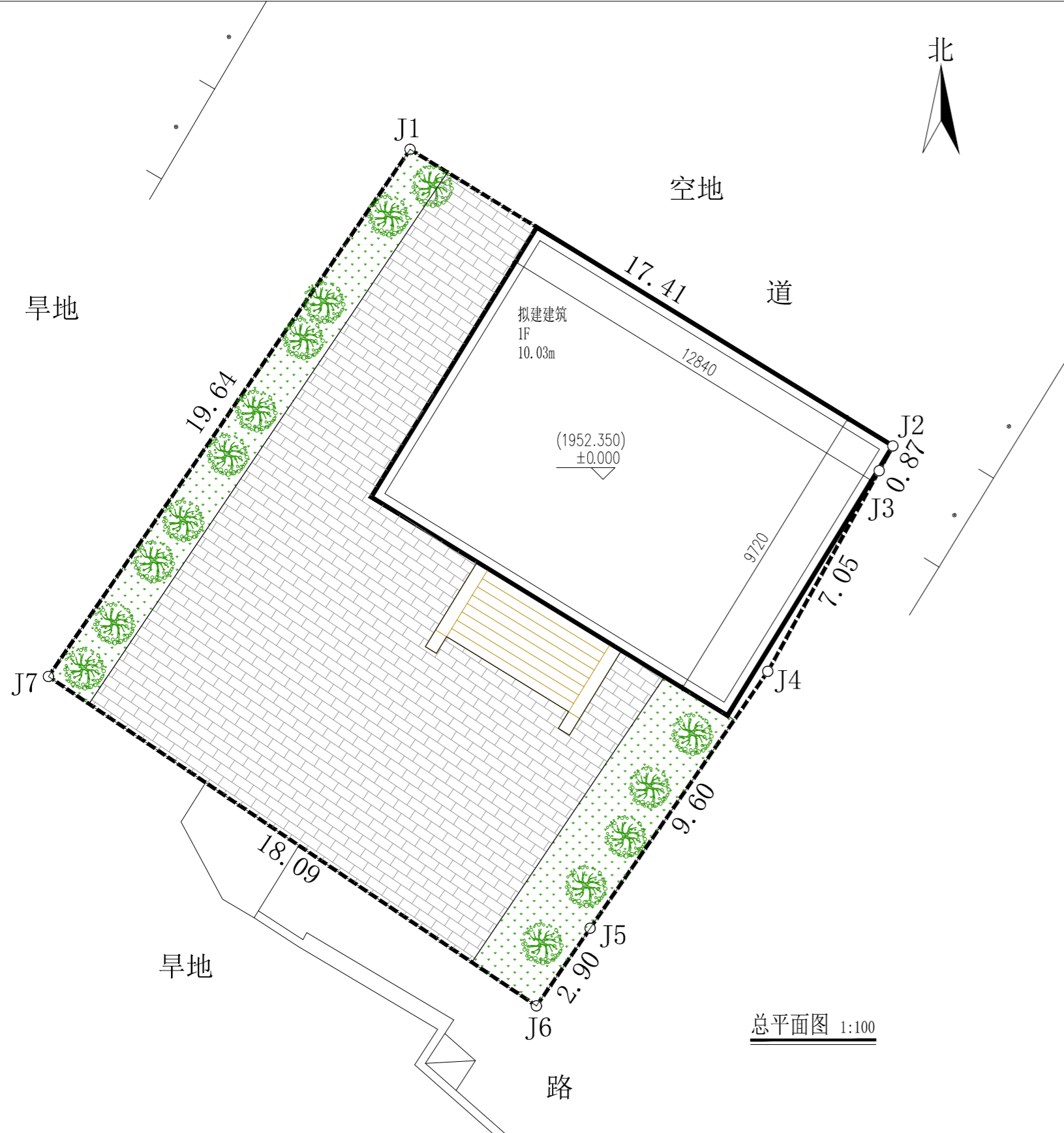
序号	公示事项	内容
1	项目名称	太和街道温泉村村民委员会大波箐自然村老年活动中心建设项目
2	项目位置	云南省大理市太和街道温泉村
3	申报类型	乡村建设规划许可证
4	申报单位	太和街道温泉村村民委员会
5	设计单位	万品国际工程设计有限公司
6	用地性质	集体土地
7	公示类型	批前公示
8	公示地点	大理市自然资源局、项目现场、大理市人民政府门户网站
9	公示单位	大理市自然资源局

## 三、规划方案经济技术指标

经济技术指标		
项目	单位	数值
用地面积	m <sup>2</sup>	359.99
建筑占地面积	m <sup>2</sup>	124.80
建筑密度	%	34.67
总建筑面积	m <sup>2</sup>	124.80
容积率	/	0.347
建筑高度	m	10.03
绿地面积	m <sup>2</sup>	54.08
绿地率	%	15



项目位置



公示时间:2024年9月9日—2024年9月13日  
 公示单位:大理市自然资源局  
 意见反馈电话:0872-2202843  
 联系人:冯威昌  
 地址:大理市海东行政中心办公楼  
 请社会各界在公示期间提出宝贵意见  
 太和街道温泉村村民委员会