

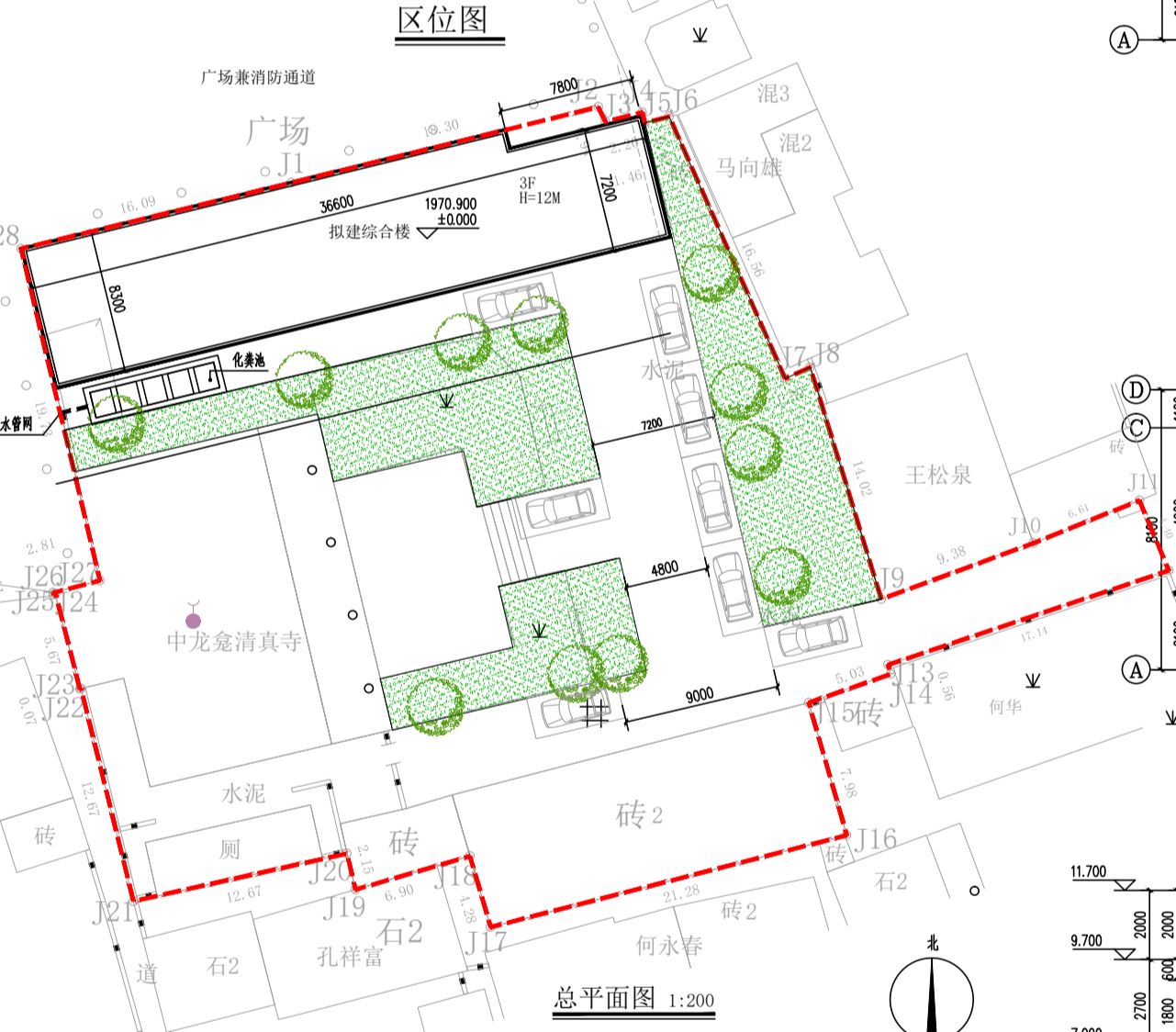
大理市自然资源局建设项目行政审批公示

一、项目概况	
1. 本工程为大理市龙龕村委会中龙龕村民服务中心综合楼建设项目。	
2. 建筑特征：建筑面积：885.6m ² 。	
3. 建筑性质：新建。建筑类别：多层公共建筑。建筑耐火等级：二级。屋面防水等级：一级。	
4. 结构类型：框架结构，抗震设防烈度8度。	
5. 建筑耐久年限：以主体结构确定的设计使用年限50年。	
二、公示事项	
1. 项目名称	大理市龙龕村委会中龙龕村民服务中心综合楼建设项目
2. 项目位置	大理市龙龕村委会中龙龕自然村
3. 申报类型	乡村建设规划许可证
4. 申报单位	大理市龙龕村委会
5. 设计单位	昆明兰德设计有限公司
6. 用地性质	集体土地
7. 公示地点	大理市人民政府门户网站 大理市龙龕村委会中龙龕自然村项目现场
8. 公示单位	大理市自然资源局

经济技术指标		
项目	单位	数值
用地面积	m ²	1837.31
建筑占地面积	m ²	808.0
其中 原有建筑占地面积	m ²	512.8
新建建筑占地面积	m ²	295.2
建筑密度	%	44
总建筑面积	m ²	1568.1
其中 原有建筑面积	m ²	682.5
新建建筑面积	m ²	885.6
容积率	/	0.85
建筑层数	层	3
建筑高度	m	12
绿地面积	m ²	368.3
绿地率	%	20
停车位	个	7

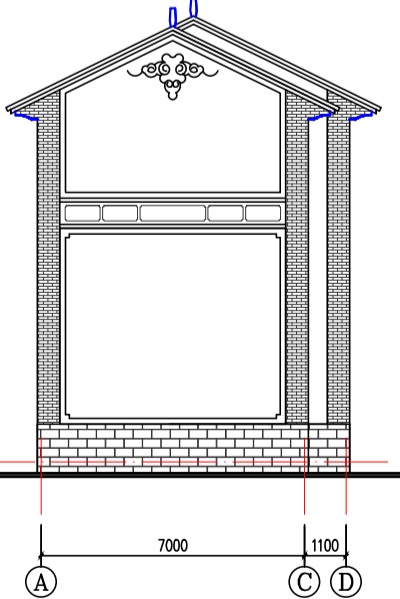


区位图

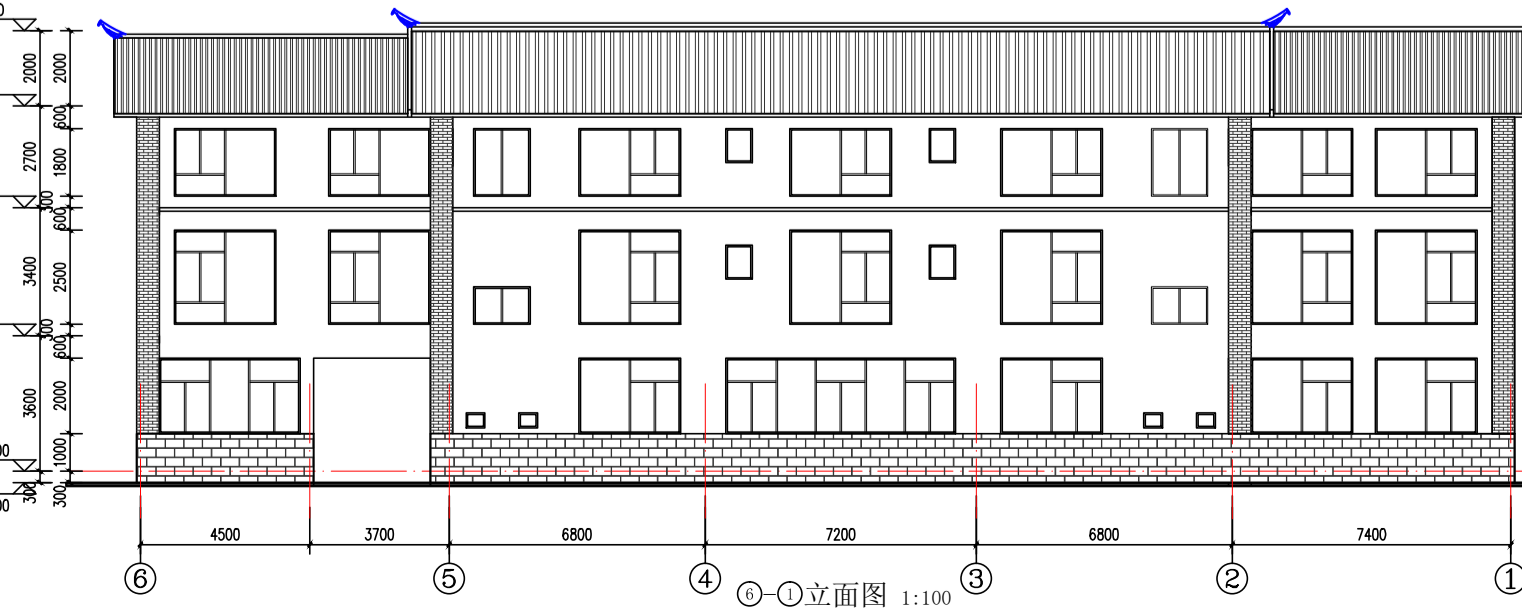


总平面图 1:200

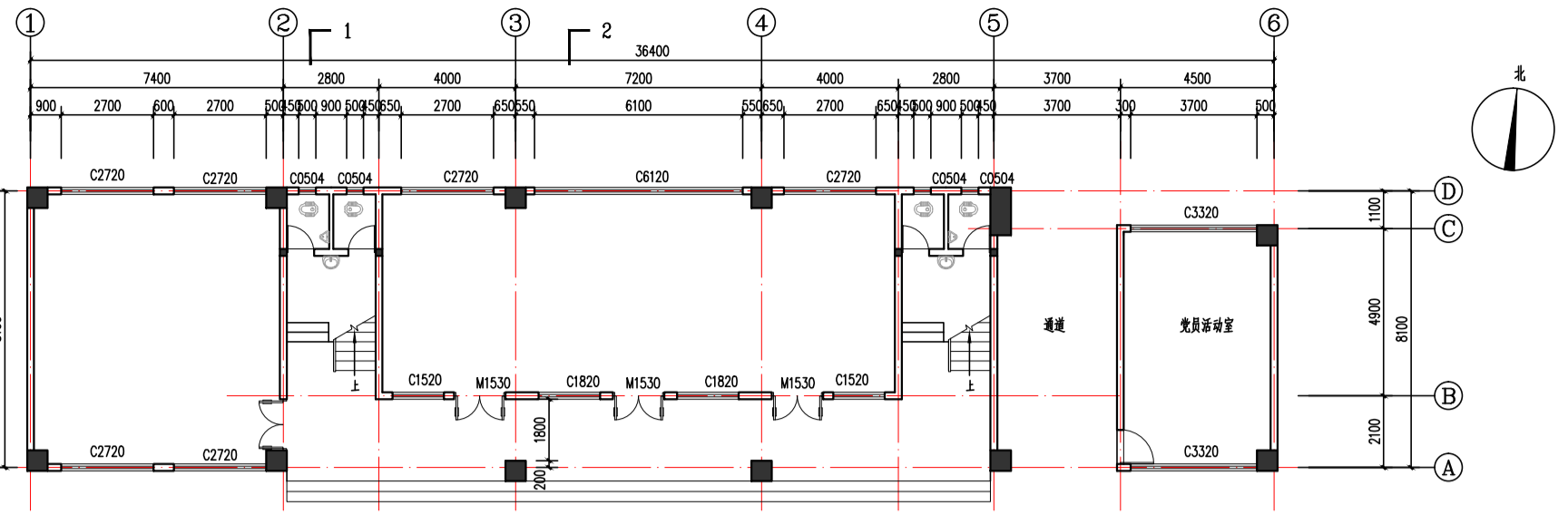
云南省工程勘察设计文件(出图)专用章
 单位名称: 昆明兰德设计有限公司
 证书编号: 53000704
 有效期至: 2024年12月31日
 项目: 大理市龙龕村委会中龙龕村民服务中心综合楼建设项目(2023年12月1日批复)
 云南省住房和城乡建设厅2023年12月1日批复
 项目审批编号: 4302400000000000 项目名称: 大理市龙龕村委会中龙龕村民服务中心综合楼建设项目 用途: 集体土地



①-④立面图 1:100

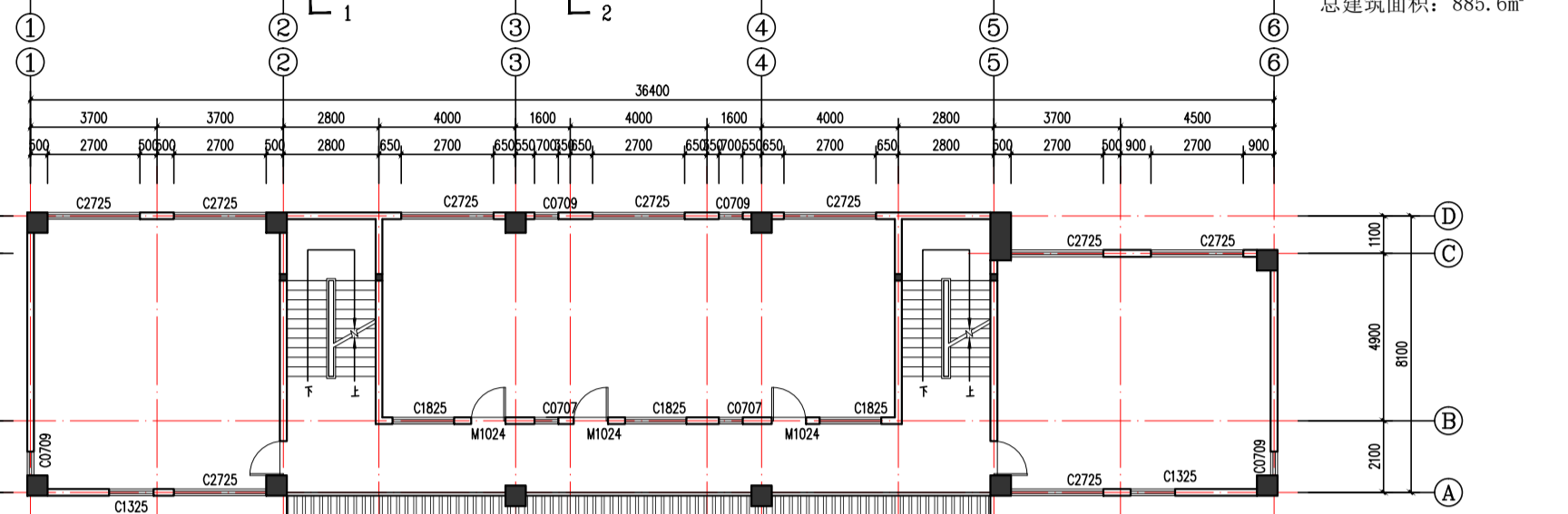


①-④立面图 1:100



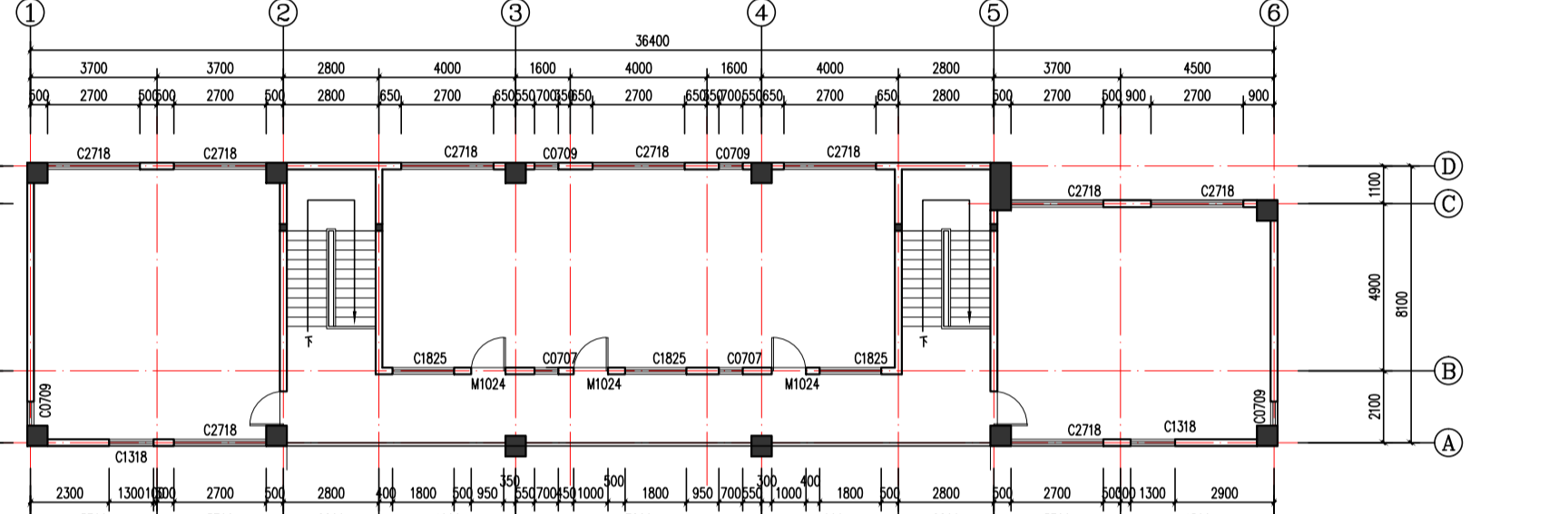
一层平面图 1:100

本层建筑面积: 295.2m²
总建筑面积: 885.6m²



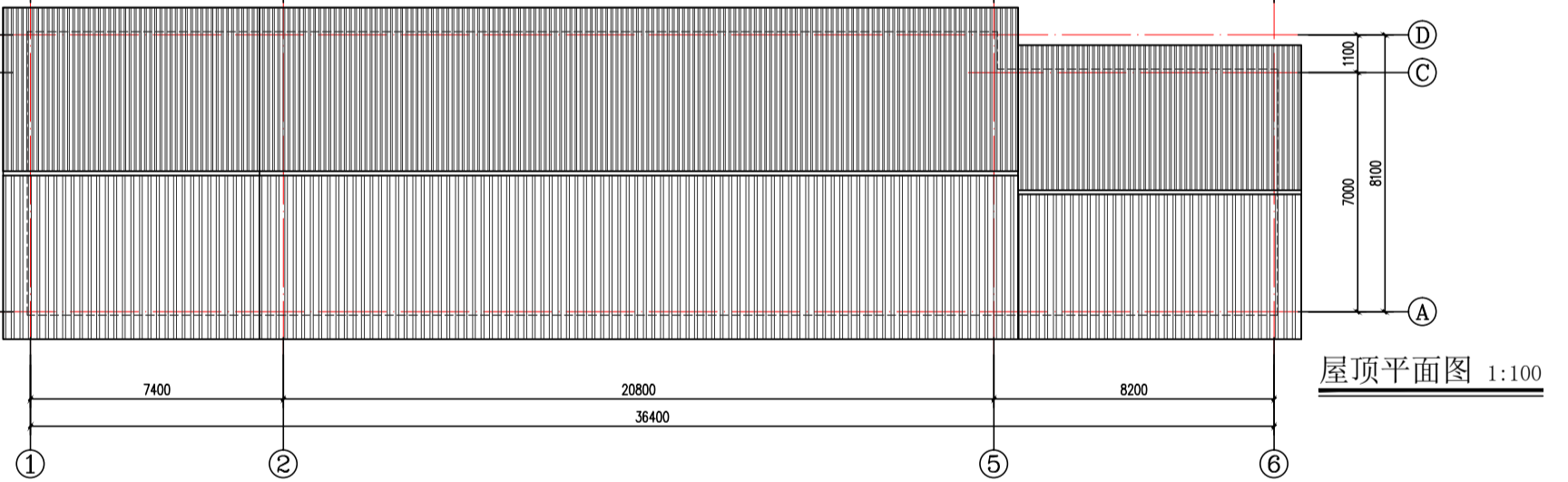
二层平面图 1:100

本层建筑面积: 295.2m²



三层平面图 1:100

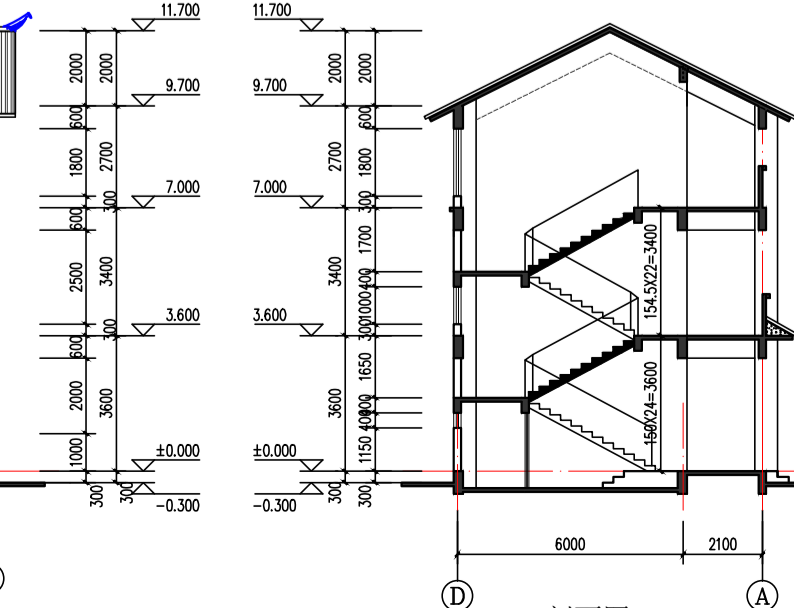
本层建筑面积: 295.2m²



屋顶平面图 1:100



①-④立面图 1:100



1-1剖面图 1:100

公示时间: 2024年6月17日 — 2024年6月21日
 公示单位: 大理市自然资源局
 意见反馈电话: 2243220 联系人: 杜松翠
 地址: 大理市门户网站 大理市龙龕村委会中龙龕自然村
 请社会各界在公示期间提出宝贵意见